



# 4<sup>ème</sup> Forum Annuel

Sous le Haut-Patronage de  
**Jean-Paul Huchon**  
Président du Conseil Régional  
d'Ile-de-France

Mardi 20 Mars 2012

Hémicycle du Conseil Régional d'Ile-de-France



## Projets Structurants Présentation du projet AIGLE

### Gérard Laruelle

Directeur Général - ASTech Paris Region



## ✈ Les 3 missions d'ASTech

- Développer l'innovation par la recherche commune >> emplois
- Aider les PME de la filière francilienne (Perform'Aéro)
- Développer l'attractivité de l'Ile-de-France, pour l'aérospatial

### → **Acte 1** : Recherche de marque reconnue mondialement

- « Paris- Le Bourget » via Salon, Musée, Histoire, Aéroport, ...

### → **Acte 2** : Promotion du secteur

- Premier aéroport d'affaires européen
- Proximité de Paris et de Roissy (porte aérienne de la France)

### → **Acte 3** : Evolution du contexte local

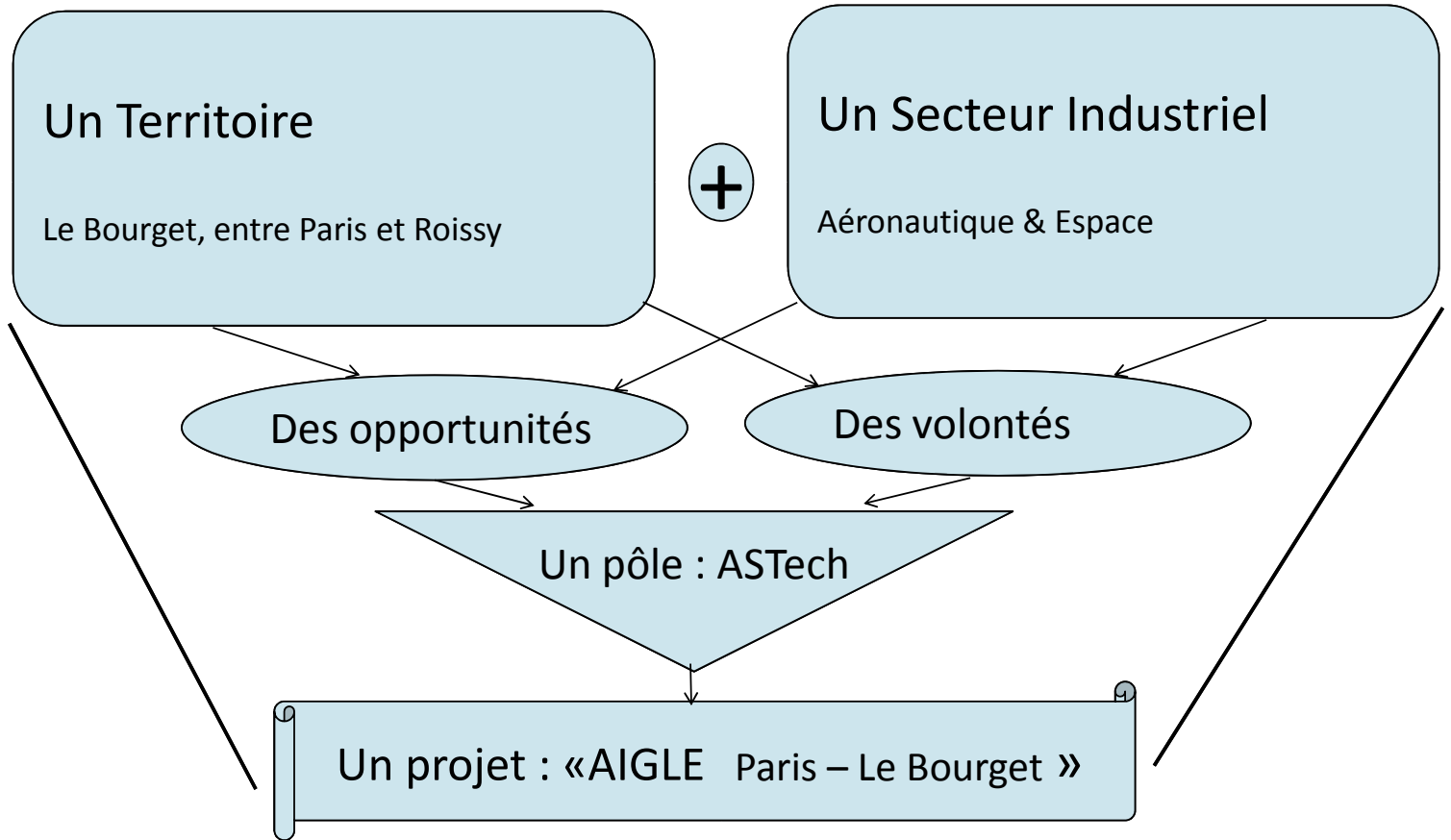
- Grand Paris : futurs moyens de transport + Développement Territorial
- Réorganisation des armées >> Désengagement de la base de Dugny
- Financements du Programme d'Investissements d'Avenir

## ✈ Atouts : Concentration de moyens

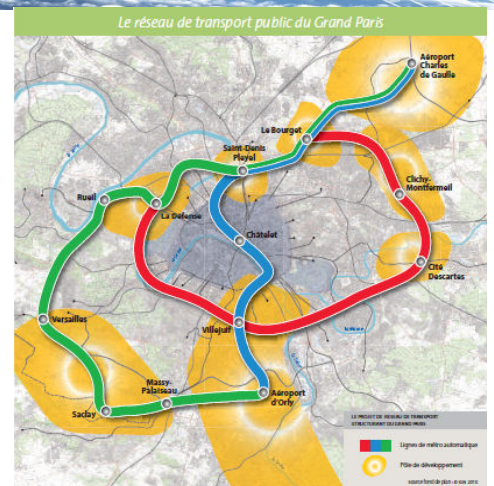
- Grands donneurs d'ordres mondiaux
- PME nombreuses, performantes et multisectorielles
- Directions, Recherche, Formation, Finance, Essais, Simulateurs, ...
- Première plateforme aéroportuaire d'Europe continentale

## ✈ Faiblesses : Concentration de moyens

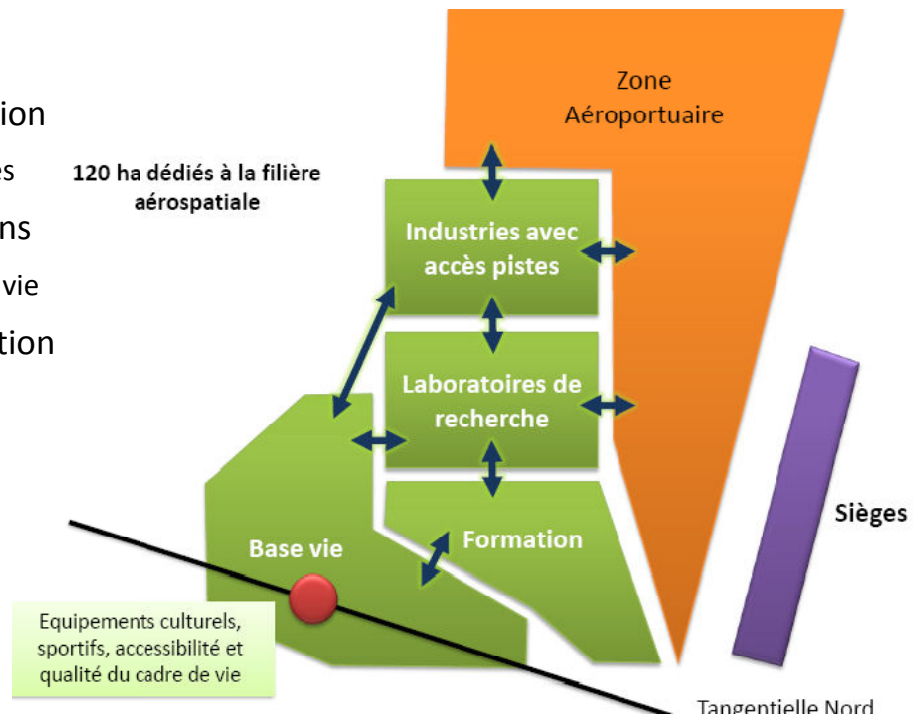
- Aéronautique et Espace : une filière parmi d'autres en Ile-de-France
- Dispersion et ancienneté des entreprises
- Coût du foncier et difficultés de transport
- Multiplicité des décideurs



- ✈ Paris-Le Bourget : Nom de renommée internationale
  - ➔ Histoire, Salon, Musée, Aéroport, Industrie, ...
- ✈ Cœur du transport aérien pour Paris - Capitale
  - ➔ Aéroports, Formation / Recherche, Industries, ...
- ✈ Nouvelles disponibilités foncières
  - ➔ accès aux pistes (Départ de la Marine) + alentours
- ✈ Nouveaux moyens de transport
  - ➔ Tangentielle Nord, Grand Paris, Arc Express, ...
- ✈ Volontés de revitalisation du territoire
  - ➔ Etat, Région IdF, Départements, Communes
- ✈ Existence de nombreuses activités aéronautiques et aéroportuaires



- Concentration d'entités industrielles
  - Sièges d'entreprises, Usines, PME
- Plateforme de Recherche et d'Innovation
  - Laboratoires, Pépinière, Incubateur, Ecoles
- Plateforme de mutualisation de moyens
  - Laboratoires, Productions, Services, Base vie
- Plateforme de formation et d'information technique
  - Ecoles et Vitrines technologiques
- Nouveau siège d'ASTech



## → Industries et Services

- Eurocopter (800p.)
- Dassault-Falcon-Services
- Embraer, Cessna...
- Air France Industries
- Flight Services
- Maintenance & Services aéroportuaires
- PME (500 p.)
- ...

## → Recherche

- EADS IW
- SEAM (Sorbonne Paris Cité)
- CETIM
- Institut de Soudure
- CNAM
- ...

## → Formation

- (1000 étudiants)
- Initiale
    - Mastères
    - Ecoles d'ingé (Sup Méca, IPSA, EPF)
  - Apprentissage
    - CFA
    - Lycées Drancy, Blanc Mesnil
  - Continue
    - EuroSae, Collège X
    - E-Learning
  - ...

## → Base vie

- Restauration d'entreprise
- Logements étudiants
- Parking
- Équipements sportifs
- Hôtellerie
- Centre de doc.
- Centre d'affaires
- ...

## → Territoriales

- Dynamisation du territoire
- Effet d'entraînement du secteur aérospatial
- Développement économique

## → Industrielles

- Economie par mutualisation
- Berceau d'innovation
- Cohérence Formation / Industrie
- Modernisation des moyens
- Valorisation du Salon du Bourget

Des Synergies Socio-Economiques sur le Long Terme

- Projet structurant de pôle ASTech reconnu en Ile-de-France
  - Message du Président de la République au salon du Bourget
  - Accord signé le 20 juin 2011 au Bourget entre ASTech (secteur aéro) et territoires (CG93, CG95 et CAAB)
- Arrivée d'un premier Grand Groupe : Eurocopter fin 2014
- Arrivée de la première entité recherche : EADS IW en 2015
- Projets d'arrivées d'écoles : AFMAé en 2015, ...
- Faisabilité de formation continue au Bourget dès 2012
- Intérêts de plusieurs Pme en phase de regroupement
- Obtention de premiers financements d'études

- Poursuite de réponses à appels d'offres pour financements
- Structuration des spécifications des premiers besoins
  - en
    - moyens à mutualiser
    - fonciers
    - constructions, ...
  - pour
    - les PME
    - la recherche (thèmes de niveau mondial et moyens communs)
    - la formation initiale, de l'ouvrier à l'ingénieur
    - la formation continue (présentielle et en ligne)
- Cohérence avec les disponibilités foncières